

# Bouwnummer 1

Royale hoekwoning

Schaal 1 : 100

## Specificaties

Perceeloppervlakte circa 166 m<sup>2</sup>

Woonoppervlakte circa 112 m<sup>2</sup>

Wooninhoud circa 412 m<sup>3</sup>

Berging in de achtertuin

Parkeren voor de deur

## Opties

Het uitbreiden van de woonkamer aan de achterzijde met 1,80 meter

Dakkapel inwendige breedte 2,80 meter

Indeling 2<sup>e</sup> verdieping

Velux dakraam (diverse afmetingen)

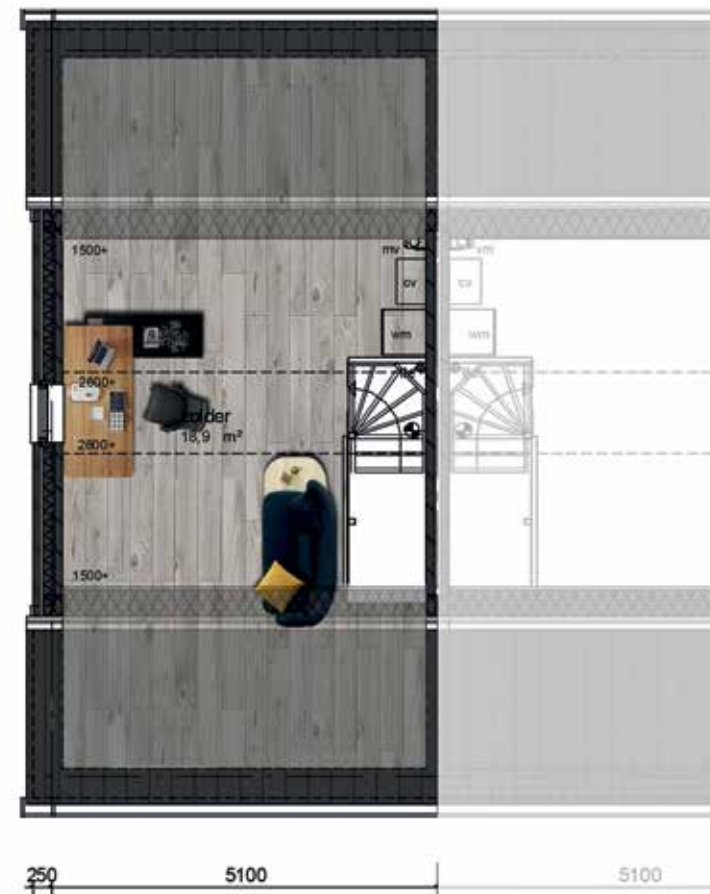
Vorstvrije buitenkraan



Begane grond



Eerste verdieping



Tweede verdieping

# Bouwnummer 2 - 6

Royale tussenwoning

Schaal 1 : 100

## Specificaties

Perceeloppervlakte circa 120 – 122 m<sup>2</sup>

Woonoppervlakte circa 112 m<sup>2</sup>

Wooninhoud circa 412 m<sup>3</sup>

Eigen achterom

Parkeren voor de deur

Diepe achtertuin

Berging in de achtertuin

## Opties

Het uitbreiden van de woonkamer aan de achterzijde met 1,80 meter

Dakkapel inwendige breedte 2,80 meter

Indeling 2<sup>e</sup> verdieping

Velux dakraam (diverse afmetingen)

Vorstvrije buitenkraan



Begane grond

Bouwnummers 2 en 5 gespiegeld



Eerste verdieping Bouwnummers 2 en 5 gespiegeld



Tweede verdieping Bouwnummers 2 en 5 gespiegeld

# Bouwnummer 7

Royale hoekwoning

Schaal 1 : 100

## Specificaties

Perceeloppervlakte circa 238 m<sup>2</sup>

Woonoppervlakte circa 112 m<sup>2</sup>

Wooninhoud circa 412 m<sup>3</sup>

Riante zijtuin

Berging in de achtertuin

Parkeren voor de deur

## Opties

Het uitbreiden van de woonkamer aan de achterzijde met 1,80 meter

Dakkapel inwendige breedte 2,80 meter

Indeling 2<sup>e</sup> verdieping

Velux dakraam (diverse afmetingen)

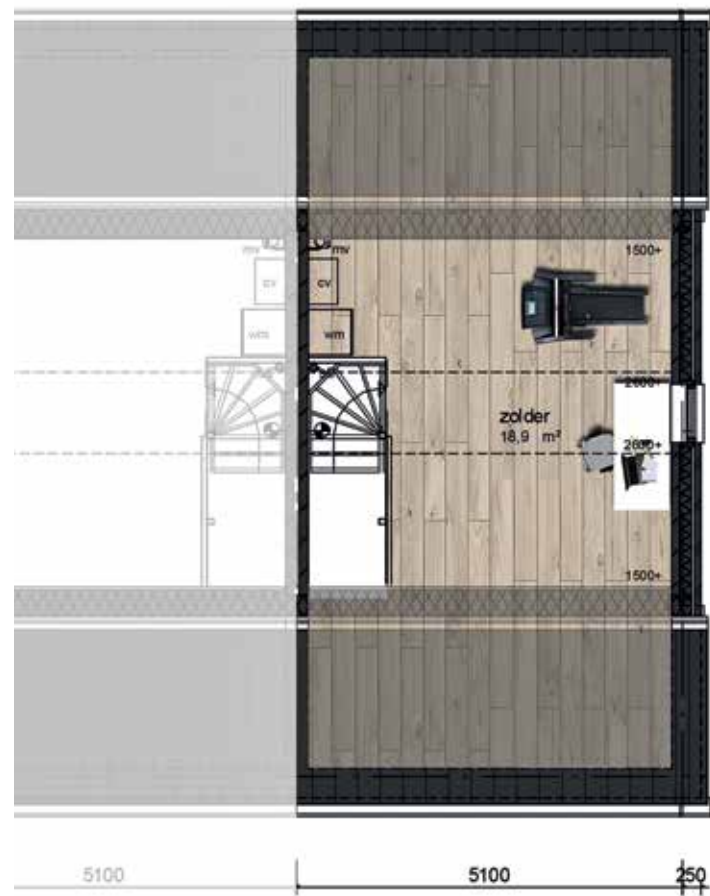
Vorstvrije buitenkraan



Begane grond



Eerste verdieping



Tweede verdieping